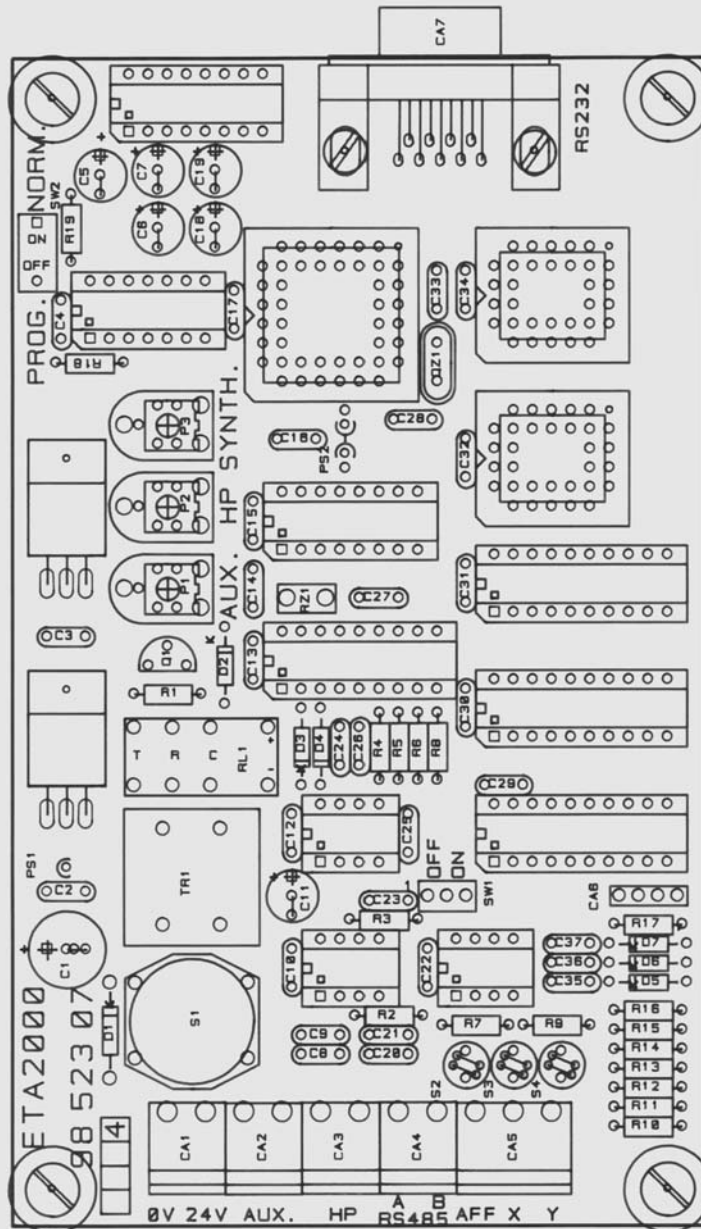


ETA 2000

CARTE SYNTHÈSE VOCALE



LA RÉFÉRENCE

E T A 2 0 0 0

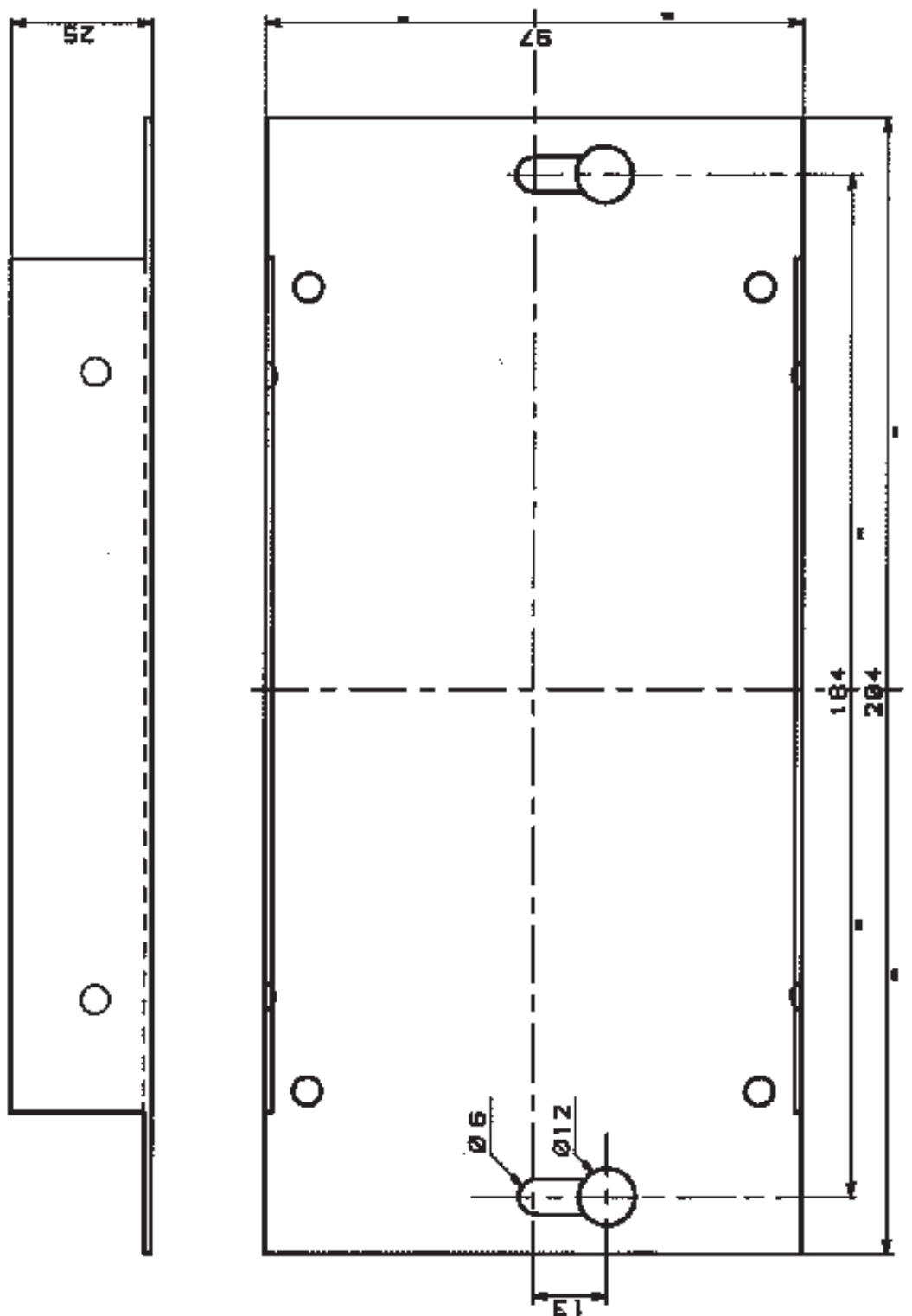
CARTE SYNTHÈSE VOCALE

AVEC ÉNONCÉ D'ÉTAGES

ETA2000 est compatible avec les protocoles des contrôleurs :
AUTINOR, MEA, TURBO 3000, et ZMC.

- ETA2000 dispose d'une entrée pour l'analyse de capteurs Magnétiques ou **Optiques à Double Faisceaux**.
- Liaison **RS485** pour dialogue avec une carte contrôleur.
- Liaison série **RS232** pour connexion avec un ordinateur.
- Gestion d'une modulation **B.F** extérieure avec réglage du niveau pour sonorisation d'une cabine d'ascenseur.
- Réglage du volume **H.P.**
- Réglage du volume **SYNTHÈSE**.
- Énoncé de **39 niveaux**.
- Programmation de la voix **Masculine** ou **Féminine**, des mots et des phrases sur un ordinateur exploitant le logiciel **ETA2000-98**.
- Capacité d'enregistrement : **Deux minutes**.
- **Zone mémoire** réservée pour l'annonce de messages spécifiques à un étage sélectionné.
- Alimentation **12 à 24 Volts =**
- Consommation : **1 Watt** en veille, **1,5 Watt** en fonctionnement.

Vue Boîtier ETA2000



ENTRÉES - SORTIES

- 0 - 24 Volts : Entrée Alimentation, de 12 à 24 Volts =.
- AUX : Entrée B.F auxiliaire **600 Ohms**, pour le raccordement d'une modulation extérieure, (musique, messages etc) Cette entrée sera exploitée entre les énoncés d'étages si CA1 est positionné sur 'ON'.
- H.P : Sortie Haut-Parleur, impédance **50 Ohms**.
- A-B RS485 : Cette liaison série permet la commande de la carte par une carte contrôleur, ou une alimentation ANEP de type ALIM-TM485 ou ALIM-TM4585/BIN.
Une résistance de **120 Ohms** doit être montée en // à chaque extrémité de la liaison.
- AFF : Entrée pour **commande par Impulsions**.(MEA AUTINOR).
- X Y : Entrée pour capteurs **OPTIQUES** ou **MAGNÉTIQUES**.
- RS232 : Cette liaison série permet le raccordement de la carte à un ordinateur de type PC pour la programmer.

RÉGLAGES

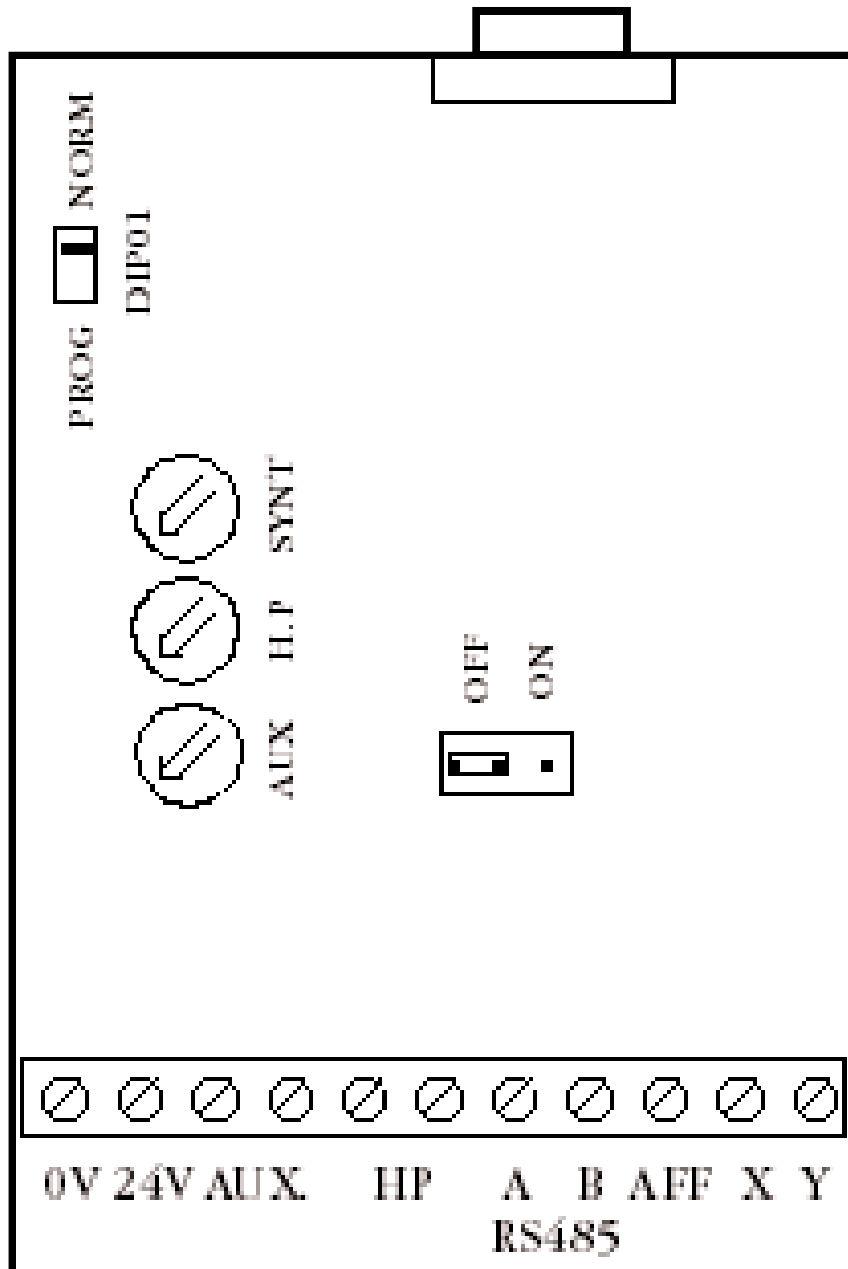
- Potentiomètre 'AUX' : Ajuste le *niveau du signal de l'entrée AUX*.
- Potentiomètre 'H.P' : Réglage du *niveau d'émission du H.P*.
- Potentiomètre 'SYNT' : Réglage du *niveau de la Synthèse Vocale*.

CONFIGURATIONS

- Mini-Dip 'DIP01' : *PROG* = Mode *programmation*,
NORM = Mode *utilisation*.
- Cavalier 'CA1' : *OFF* = Entrée AUX non raccordée,
ON = Entrée AUX raccordée à une source BF.

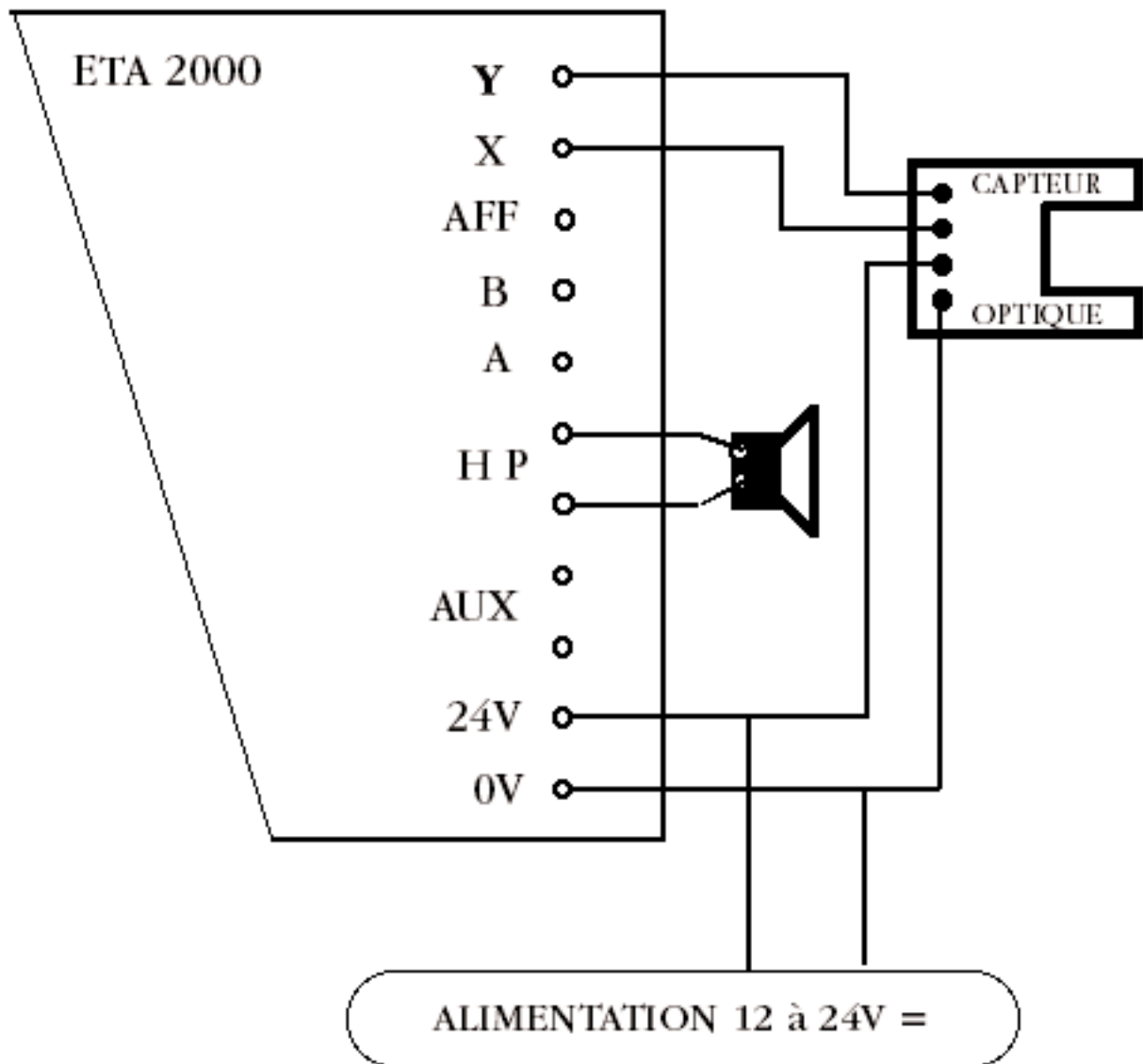
Implantation

Liaison série RS 232



LA RÉFÉRENCE

Raccordement Capteur Optique Double Faisceaux

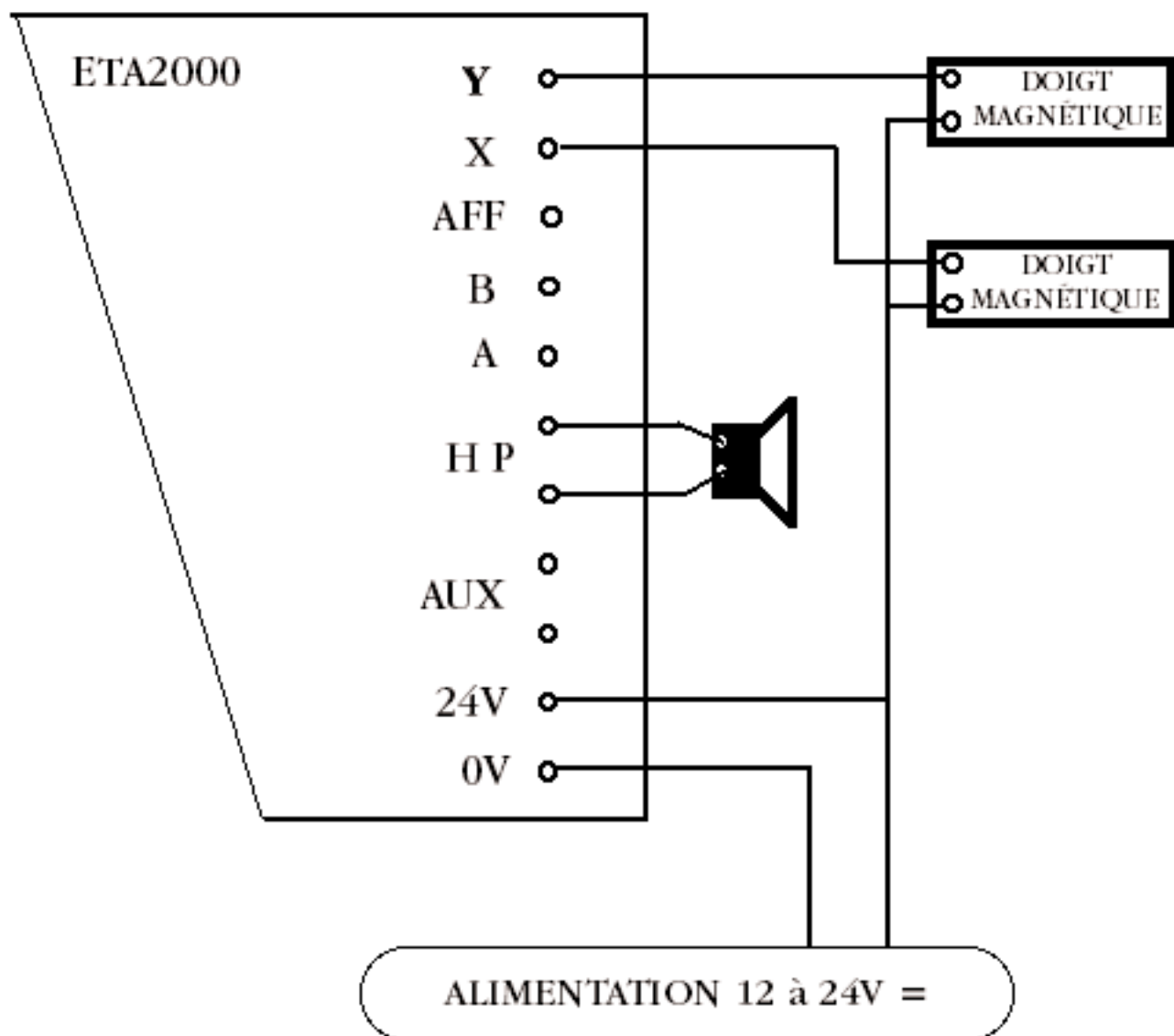


Capteur Optique double faisceaux, alimentation comprise entre 12 et 24 Volts =.
Le capteur délivre une tension de sortie comprise entre 12 et 24 Volts =,
qui disparaît pendant la coupure des faisceaux.
Au premier essais, si ETA2000 décompte les étages alors que l'ascenseur monte,
inverser X et Y.



LA RÉFÉRENCE

Raccordement Capteurs Magnétiques

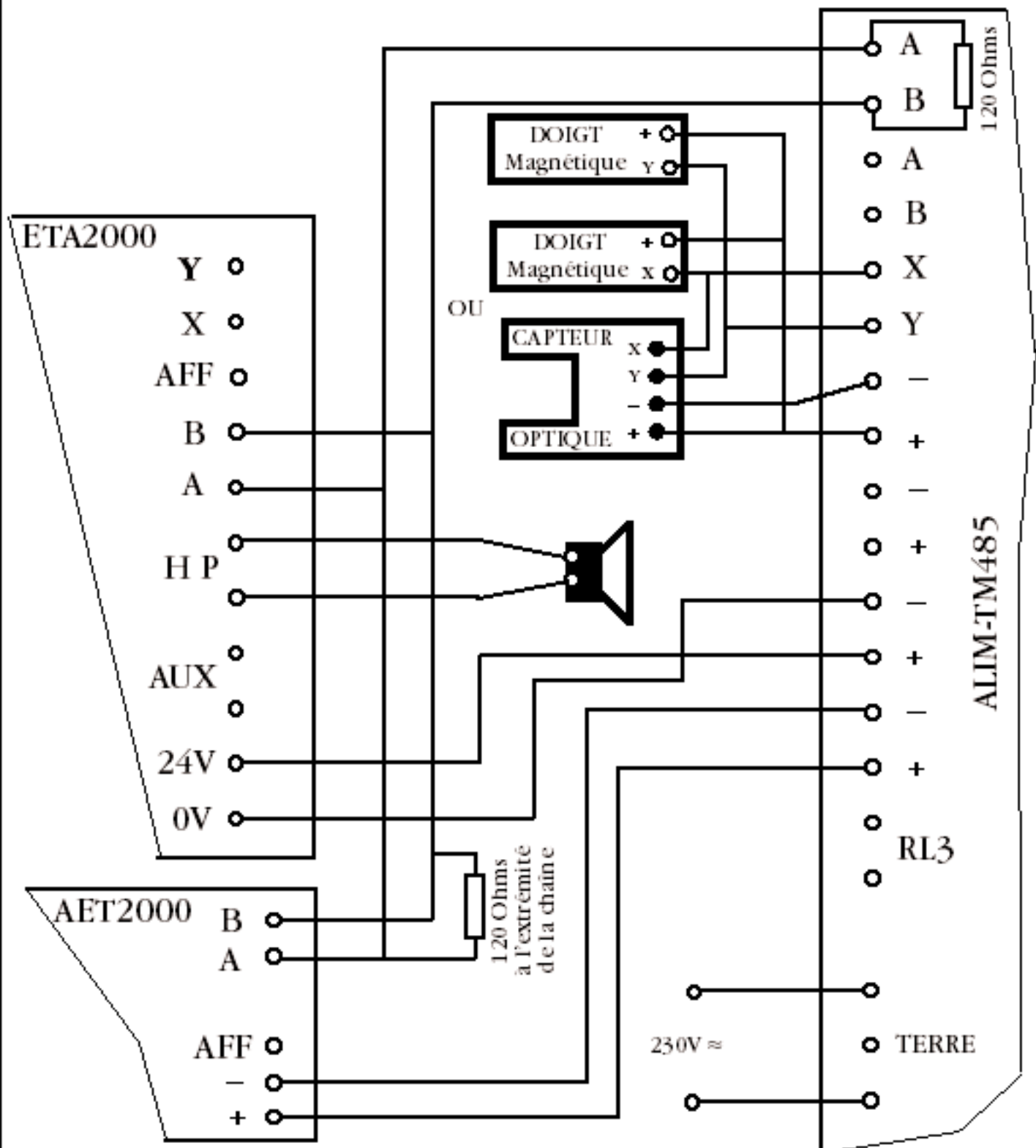


*Capteur Magnétique ou Doigt Magnétiques de type N.F (normalement fermé).
Le contact N.F s'ouvre lors du passage devant un aimant.*



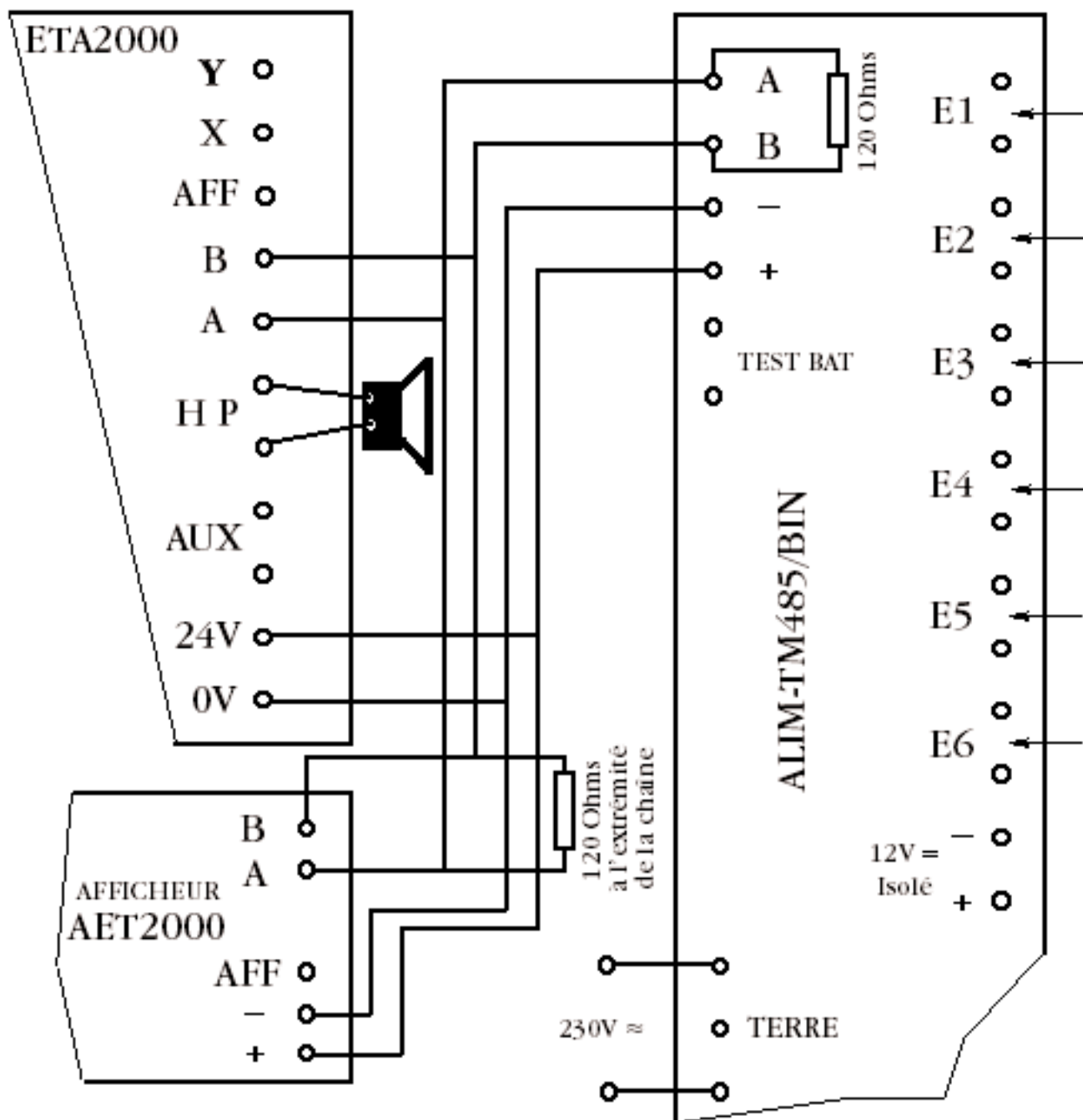
LA RÉFÉRENCE

Raccordement de 1 ETA2000 et de 1 à 4 Afficheurs AET2000 Commandés par Capteurs Optiques ou Magnétiques sur 1 ALIM-TM485



LA RÉFÉRENCE

**Raccordement de 1 ETA2000 et de 1 à 4 Afficheurs
AET2000 Commandés par Codes Binaires
raccordés à 1 ALIM-TM485/BIN**



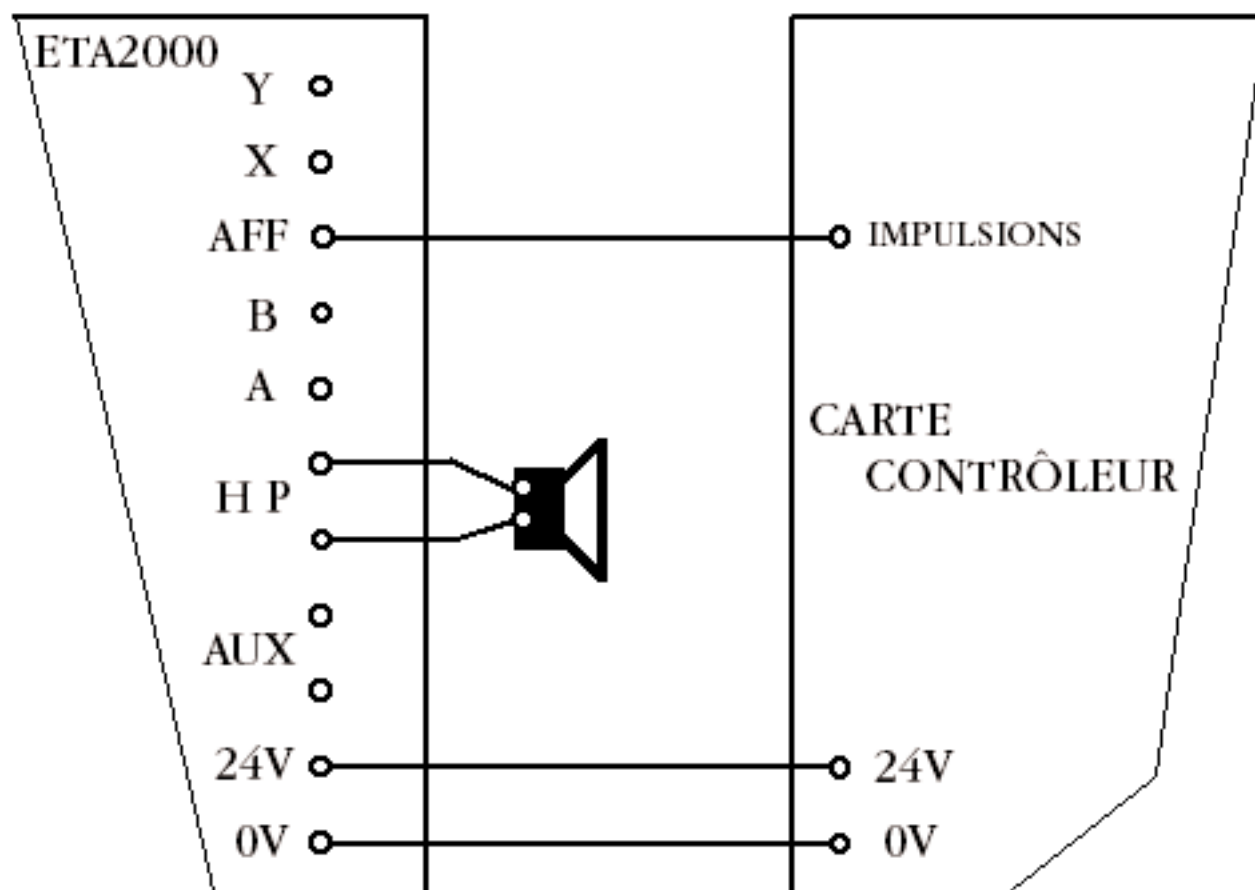
Contact sec NO - Entrées E1 à E5 = Informations 'NIVEAUX' Codes Binaires.
 Contact sec NO - Entrées E6 = Information 'PORTE OUVERTE' Contact NO.

Dans ce type de configuration, les codes binaires de chaque niveau doivent être impérativement communiqués à ANEP à la commande de l'ensemble.



LA RÉFÉRENCE

Raccordement à une carte contrôleur de type AUTINOR - MEA ...

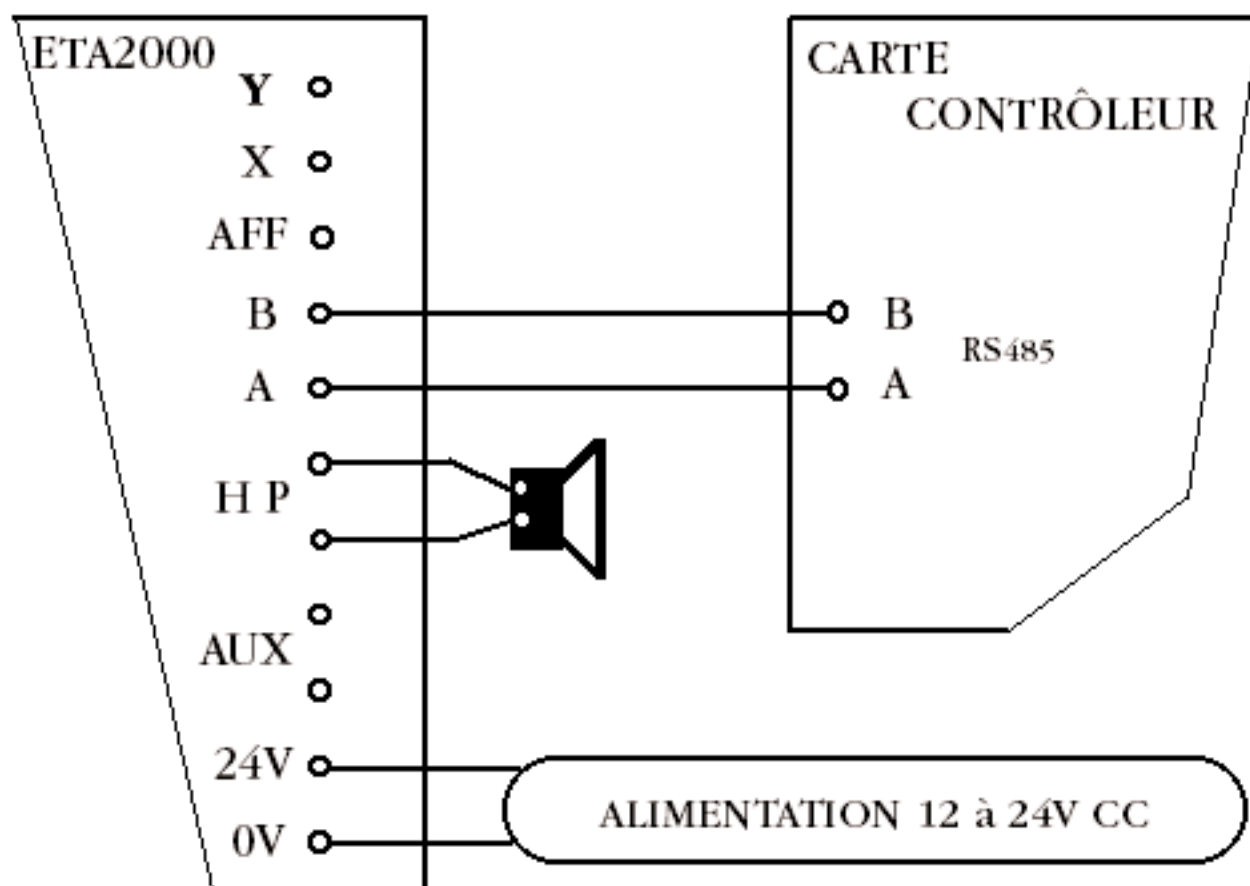


ETA2000 peut être commandé par les trains d'impulsions délivrés par les cartes contrôleurs de type MEA et AUTINOR.



LA RÉFÉRENCE

Raccordement à une carte contrôleur Par Liaison série RS485



Dans ce type de configuration, le protocole du dialogue sur la RS485 doit être impérativement communiqué à ANEP à la commande de l'appareil.



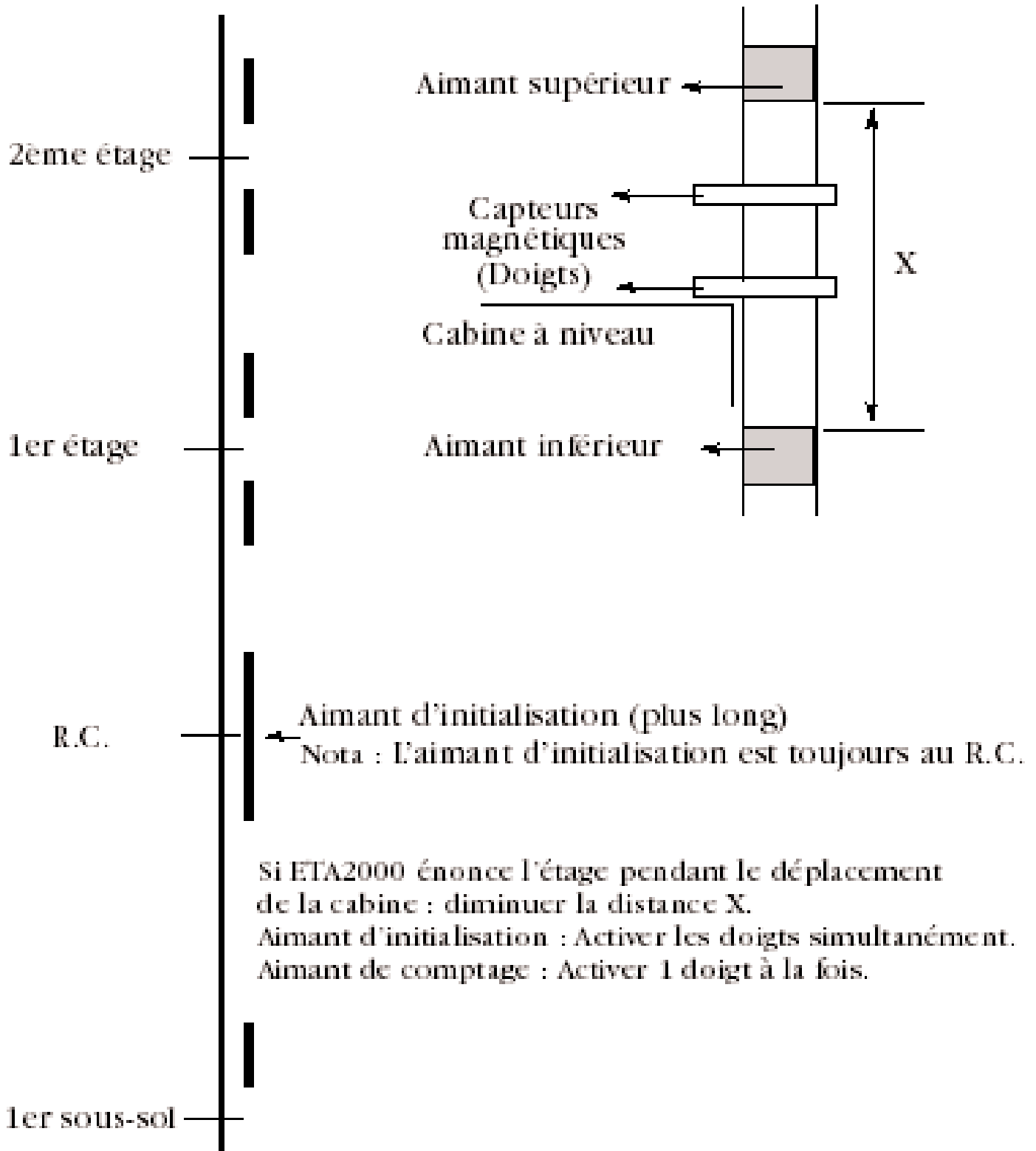
LA RÉFÉRENCE

CAPTEURS MAGNÉTIQUES

INSTALLATION & RÉGLAGE DES AIMANTS

Position des aimants

Réglage des aimants



PROGRAMME:

E G A

DATE:

0 1 9 9

LE SERVICE APRÈS VENTE EST ASSURÉ PAR

SAVTEL®

4 bis rue de Paris 94470 Boissy Saint-Léger

Tel : 01 45 69 28 00 Fax : 01 45 69 75 45

Boutique : www.anep-electronic.com



LA RÉFÉRENCE